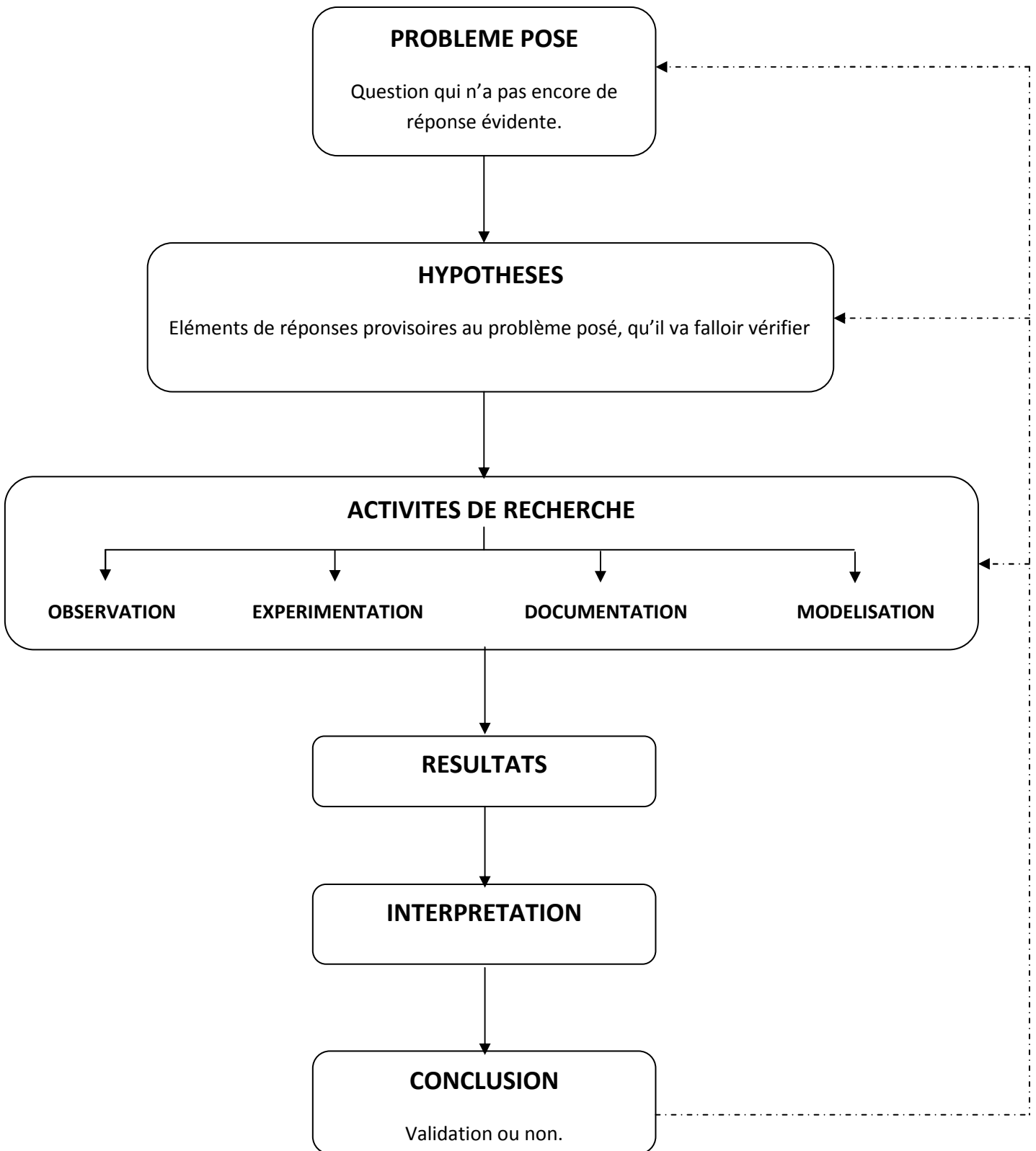


La démarche scientifique



La démarche scientifique est une démarche d'investigation basée sur le questionnement ayant pour but de décrire et comprendre le réel.

Comme l'indique le schéma ci-dessus, l'activité de recherche peut se faire de quatre façons différentes :

- **Démarche d'observation** : très utilisée en biologie ou en astronomie, c'est une démarche d'analyse
- **Démarche expérimentale** : très utilisée en physique. Elle a ses limites et est très difficiles à mettre en place dans le domaine du vivant.
- **Démarche documentaire** : adaptée à toutes les disciplines mais il faut penser aux difficultés de lecture des textes et des images que comportent les documents.
- **Démarche de modélisation** : à l'école élémentaire, modéliser consiste à remplacer le réel trop complexe par un schéma, une maquette, un organigramme pour répondre à un problème posé.